



**Aðstöðuhús á Borgarfirði Eystri**

29. nóvember 2016

**Verkkaupi:** Borgarfjarðarhreppur

**Arkitekt:** Andersen & Sigurdsson Arkitektar

**Verkfræðiráðgjöf:** Efla Verkfræðistofa



Afstöðumynd 1.1000

**Aðstöðuhús á Borgarfirði Eystri**

29. nóvember 2016

**Verkkaupi:** Borgarfjarðarhreppur

**Arkitekt:** Andersen & Sigurdsson Arkitektar

**Verkfræðiráðgjöf:** Efla Verkfræðistofa



Grunnmynd 1. hæð 1.200

**Aðstöðuhús á Borgarfirði Eystri**

29. nóvember 2016

**Verkkaupi:** Borgarfjarðarhreppur

**Arkitekt:** Andersen & Sigurdsson Arkitektar

**Verkfræðiráðgjöf:** Efla Verkfræðistofa



Grunnmynd 1. hæð 1.200

**Aðstöðuhús á Borgarfirði Eystri**

29. nóvember 2016

**Verkkaupi:** Borgarfjarðarhreppur

**Arkitekt:** Andersen & Sigurdsson Arkitektar

**Verkfræðiráðgjöf:** Efla Verkfræðistofa



Grunnmynd 2. hæð, 1.200

**Aðstöðuhús á Borgarfirði Eystri**

29. nóvember 2016

**Verkkaupi:** Borgarfjarðarhreppur

**Arkitekt:** Andersen & Sigurdsson Arkitektar

**Verkfræðiráðgjöf:** Efla Verkfræðistofa



Grunnmynd 3. hæð 1.200

**Aðstöðuhús á Borgarfirði Eystri**

29. nóvember 2016

**Verkkaupi:** Borgarfjarðarhreppur

**Arkitekt:** Andersen & Sigurdsson Arkitektar

**Verkfræðiráðgjöf:** Efla Verkfræðistofa



Skurðmynd A-A, 1.200

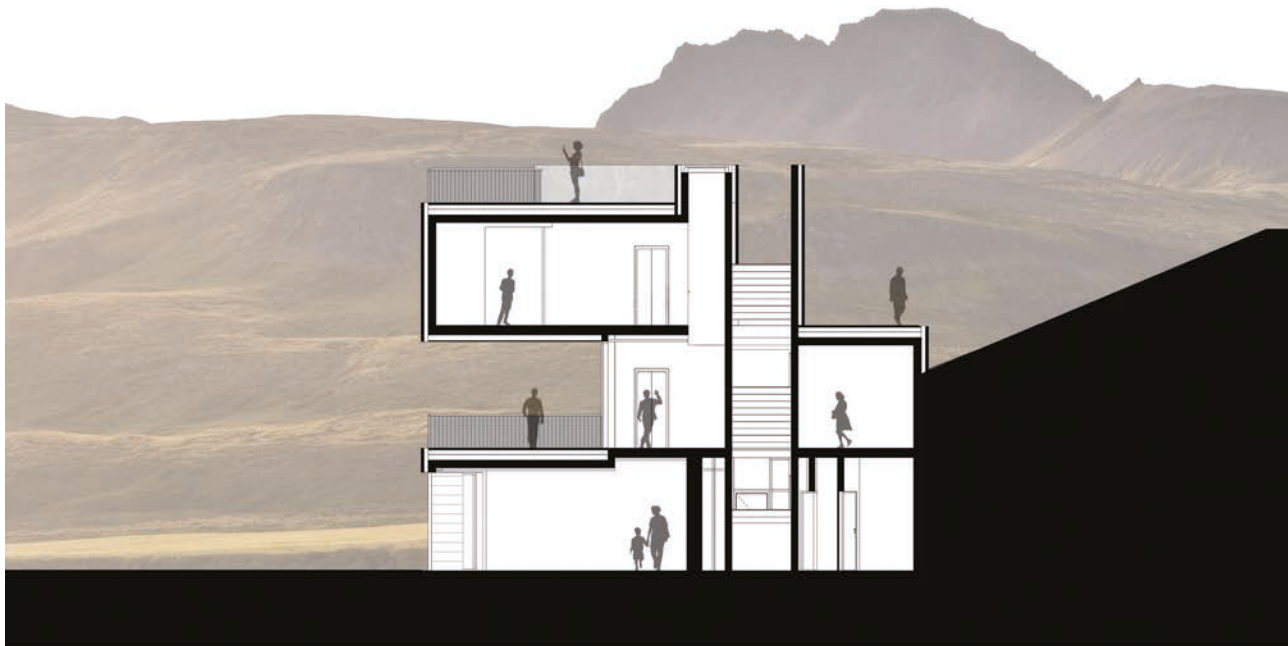
**Aðstöðuhús á Borgarfirði Eystri**

29. nóvember 2016

**Verkkaupi:** Borgarfjarðarhreppur

**Arkitekt:** Andersen & Sigurdsson Arkitektar

**Verkfræðiráðgjöf:** Efla Verkfræðistofa



Skurðmynd B-B, 1.200

**Aðstöðuhús á Borgarfirði Eystri**

29. nóvember 2016

**Verkkaupi:** Borgarfjarðarhreppur

**Arkitekt:** Andersen & Sigurdsson Arkitektar

**Verkfræðiráðgjöf:** Efla Verkfræðistofa





Ásýnd, 1.200

**Aðstöðuhús á Borgarfirði Eystri**

29. nóvember 2016

**Verkkaupi:** Borgarfjarðarhreppur

**Arkitekt:** Andersen & Sigurdsson Arkitektar

**Verkfræðiráðgjöf:** Efla Verkfræðistofa



Rýmismynd 3. hæð

**Aðstöðuhús á Borgarfirði Eystri**

29. nóvember 2016

**Verkkaupi:** Borgarfjarðarhreppur

**Arkitekt:** Andersen & Sigurdsson Arkitektar

**Verkfræðiráðgjöf:** Efla Verkfræðistofa



Rýmismynd 2. hæð

**Aðstöðuhús á Borgarfirði Eystri**

29. nóvember 2016

**Verkkaupi:** Borgarfjarðarhreppur

**Arkitekt:** Andersen & Sigurdsson Arkitektar

**Verkfræðiráðgjöf:** Efla Verkfræðistofa



Rýmismynd aðkoma

**Aðstöðuhús á Borgarfirði Eystri**

29. nóvember 2016

**Verkkaupi:** Borgarfjarðarhreppur

**Arkitekt:** Andersen & Sigurdsson Arkitektar

**Verkfræðiráðgjöf:** Efla Verkfræðistofa