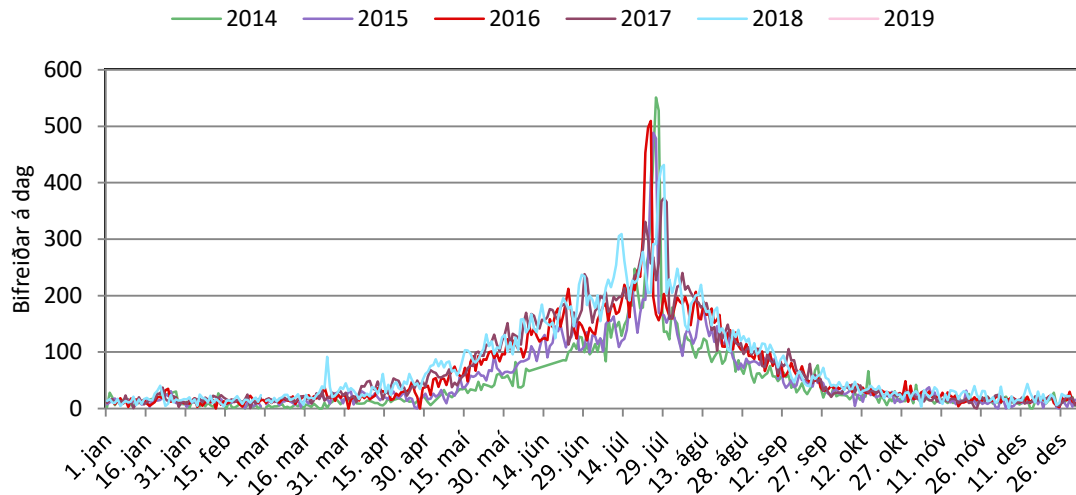


## Fjöldi bifreiða

## 1. tafla. Tímabil mælinga á ársgrundvelli.

Tímabil mælinga	2014	2015	2016	2017	2018	2019
Frá:	1. jan.	1. jan.	1. jan.	1. jan.	1. jan.	
Til:	31. des.	17. sep.	31. des.	31. des.	31. des.	
Taldir dagar:	335	365	366	365	365	0
Daga vantar:	30	0	0	0	0	365



## 1. mynd. Bifreiðar á dag allt árið.

Mælitímabil má sjá í töflu hér til hliðar  
Notaðar voru ISO 8603 staðlaðar vikur til þess að minnka frávík milli ára. Hvert tímabil hefst á mánudegi tilgreindrar viku og endar á sunnudegi tilgreindrar viku. Tímabilið Hávetur nær yfir í 7. viku næsta árs.

## 2. tafla. Tímabil eftir ISO vikum.

Tímabil	ISO vikur
Síðla vetrar	8 - 15
Vetrarlok	16 - 22
Vor	23 - 27
<b>Háönn</b>	<b>28 - 32</b>
Haut	33 - 37
Framan af vetri	38 - 43
Hávetur	44 - 7

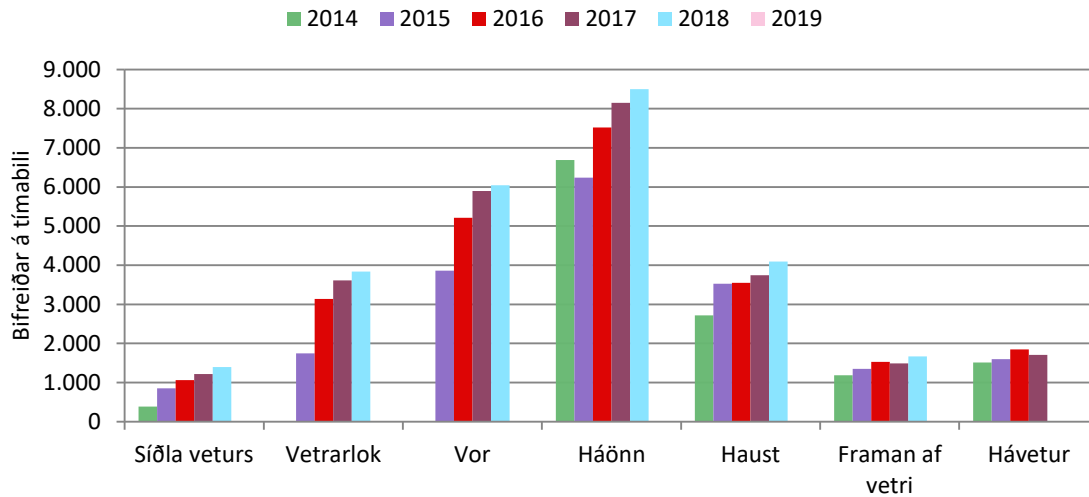
## 3. tafla. Meðalfjöldi bifreiða á dag.

	2014	2015	2016	2017	2018	2019
Síðla vetrar	7	15	19	22	25	
Vetrarlok		36	64	74	78	
Vor		110	149	168	173	
<b>Háönn</b>	<b>191</b>	<b>178</b>	<b>215</b>	<b>233</b>	<b>243</b>	
Haut	78	101	101	107	117	
Framan af vetri	28	32	36	35	40	
Hávetur	13	14	17	15		

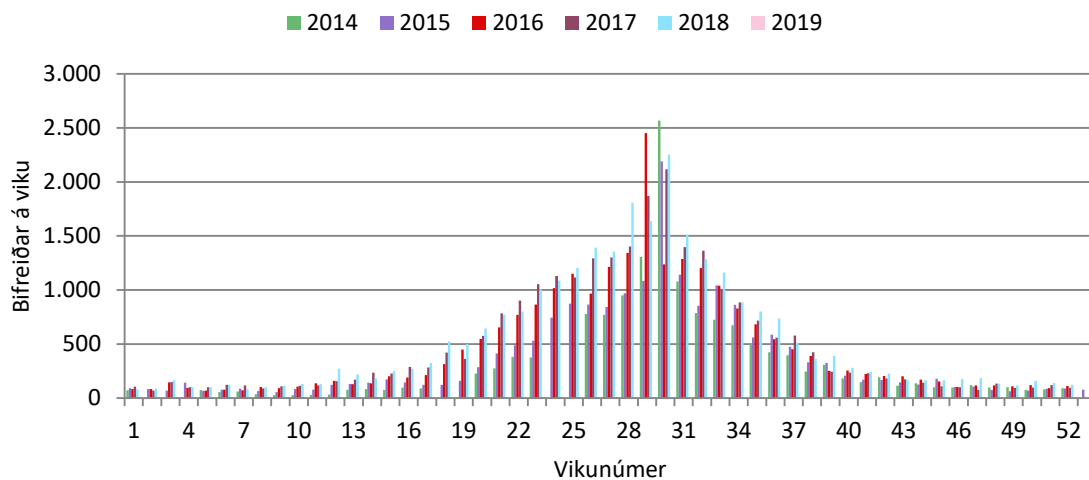
## 4. tafla. Heildarfjöldi bifreiða á tímabili.

	2014	2015	2016	2017	2018	2019
Síðla vetrar	388	851	1.066	1.219	1.397	
Vetrarlok		1.743	3.138	3.612	3.838	
Vor		3.858	5.212	5.895	6.042	
<b>Háönn</b>	<b>6.689</b>	<b>6.239</b>	<b>7.524</b>	<b>8.150</b>	<b>8.497</b>	
Haut	2.721	3.526	3.550	3.746	4.095	
Framan af vetri	1.191	1.349	1.531	1.488	1.669	
Hávetur	1.510	1.597	1.850	1.705		
Samtals		19.162	23.869	25.813		
Breyting			25%	8%		

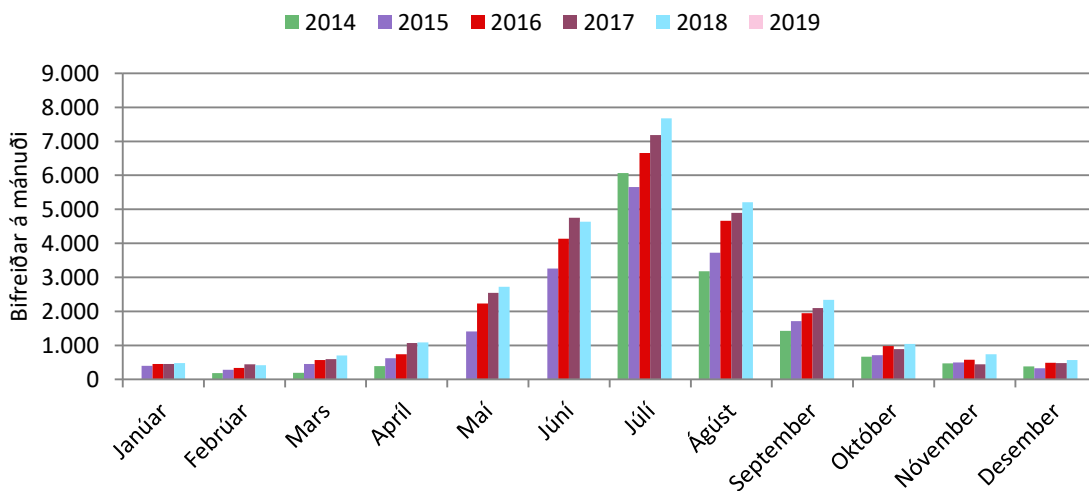
## Fjöldi bifreiða



## 2. mynd. Talningum dreift á tímabil.



## 3. mynd. Talningum dreift á vikur.

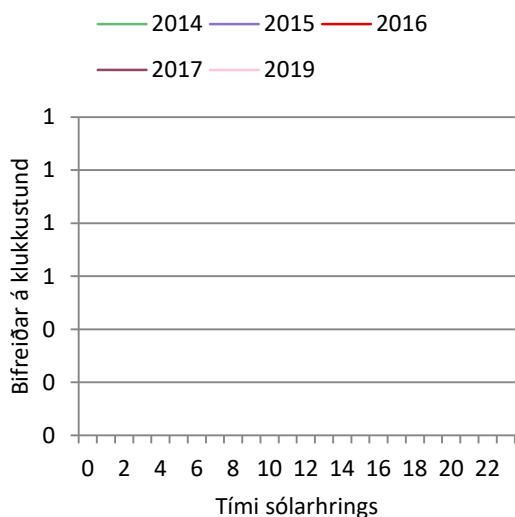


## 4. mynd. Talningum dreift á mánuði.

## Fjöldi bifreiða

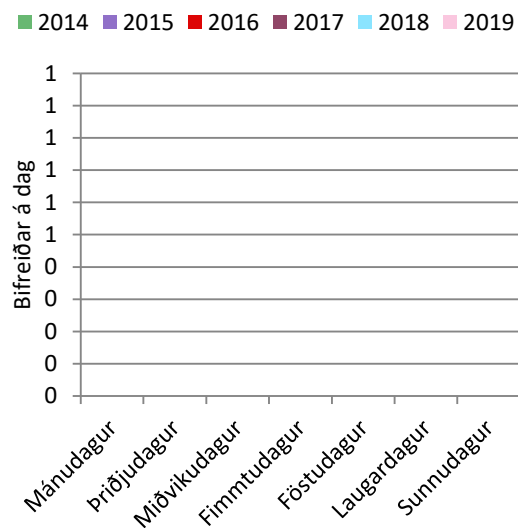
## 5. tafla. Talningar eftir árum.

	Alls	Breyting
2014		
2015	18.986	
2016	23.680	25%
2017	25.749	9%
2018		
2019		

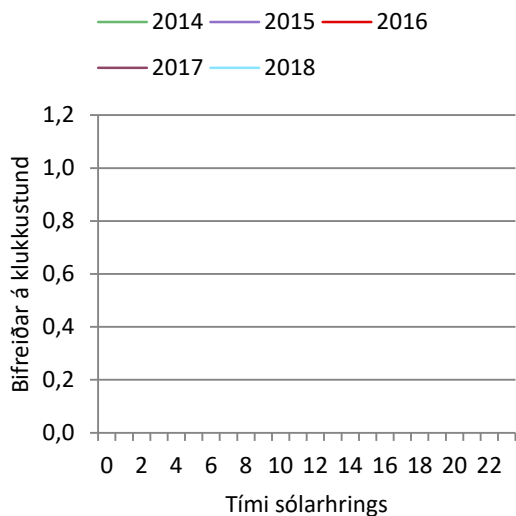


## 6. tafla. Hæstu talningar.

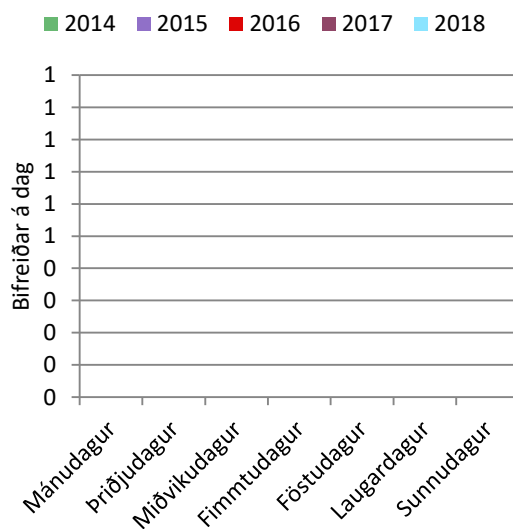
	Flestar bifreiðar	Þann
2014	551	26. júlí
2015	489	25. júlí
2016	510	24. júlí
2017	373	29. júlí
2018	432	29. júlí
2019	0	



## 5. mynd. Dreifing eftir tíma dags á Háönn.



## 6. mynd. Dreifing eftir vikudögum á Háönn.



## 7. mynd. Dreifing eftir tíma dags um Hávetur.

## 8. mynd. Dreifing eftir vikudögum, Hávetur.

## Fjöldi gesta

Reiknað er með: 3,0 manns í hverri bifreið.

## 7. tafla. Meðalfjöldi gesta á dag.

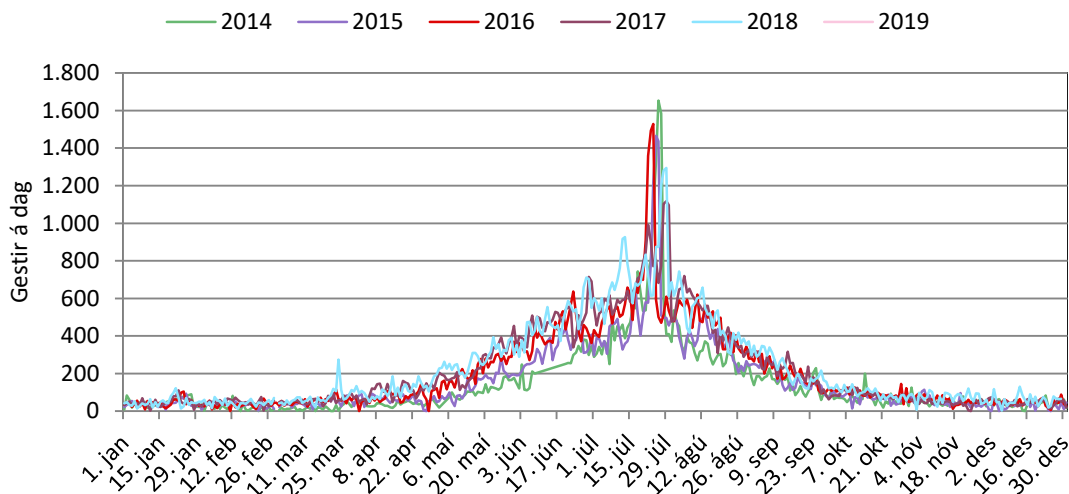
	2014	2015	2016	2017	2018
Síðla vetrar	21	46	57	65	75
Vetrarlok		107	192	221	235
Vor		331	447	505	518
<b>Háönn</b>	<b>573</b>	<b>535</b>	<b>645</b>	<b>699</b>	<b>728</b>
Haust	233	302	304	321	351
Framan af vetri	85	96	109	106	119
Hávetur	40	43	50	46	

## 8. tafla. Heildarfjöldi gesta yfir sumarið.

	2014	2015	2016	2017	2018	2019
Vor		11.574	15.636	17.684	18.126	
<b>Háönn</b>	<b>20.066</b>	<b>18.716</b>	<b>22.571</b>	<b>24.449</b>	<b>25.490</b>	
Haust	8.163	10.578	10.650	11.237	12.284	
Samtals		40.868	48.857	53.369	55.899	
Breyting			20%	9%	5%	

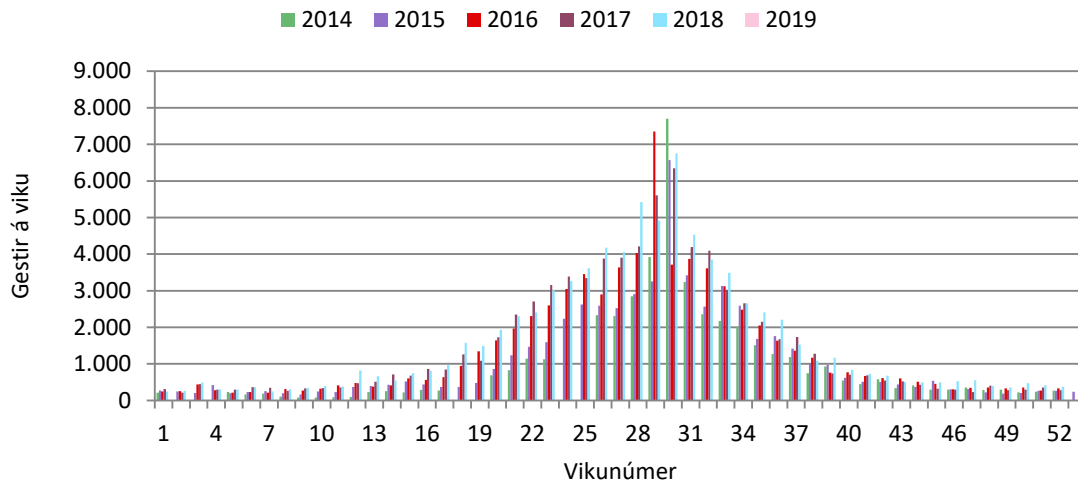
## 9. tafla. Heildarfjöldi gesta á ári.

	2014	2015	2016	2017	2018	2019
Síðla vetrar	1.163	2.553	3.197	3.657	4.190	
Vetrarlok		5.229	9.413	10.836	11.514	
Vor		11.574	15.636	17.684	18.126	
<b>Háönn</b>	<b>20.066</b>	<b>18.716</b>	<b>22.571</b>	<b>24.449</b>	<b>25.490</b>	
Haust	8.163	10.578	10.650	11.237	12.284	
Framan af vetri	3.572	4.046	4.593	4.463	5.006	
Hávetur	4.529	4.790	5.549	5.114		
Samtals		57.485	71.607	77.438		
Breyting			25%	8%		

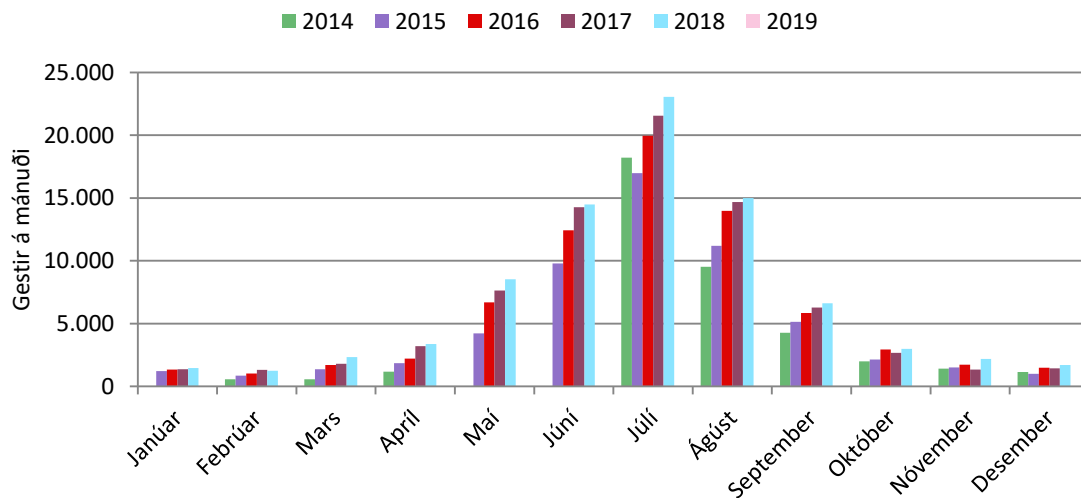


## 9. mynd. Gestir á dag allt árið.

## Fjöldi gesta



## 10. mynd. Gestir á viku.



## 11. mynd. Gestir á mánuði.

## 10. tafla. Gestir á mánuði.

	2014	2015	2016	2017	2018	2019
Janúar		1.206	1.346	1.356	1.448	
Febrúar	555	857	1.017	1.322	1.241	
Mars	573	1.358	1.713	1.793	2.334	
Apríl	1.157	1.857	2.207	3.204	3.365	
Maí		4.229	6.680	7.631	8.519	
Júní		9.785	12.419	14.267	14.481	
Júlí	18.204	16.971	19.964	21.557	23.063	
Ágúst	9.531	11.183	13.986	14.693	15.000	
September	4.277	5.145	5.844	6.278	6.627	
Október	1.989	2.126	2.940	2.679	2.978	
Nóvember	1.415	1.500	1.718	1.326	2.174	
Desember	1.151	989	1.475	1.424	1.703	
Alls:		57.203	71.306	77.526	82.929	
Breyting milli ára:			14.103	6.221	5.403	
Breyting (%):			24,7%	8,7%	7,0%	
Taldir dagar:	335	365	366	365	365	0
Daga vantar:	30	0	0	0	0	365

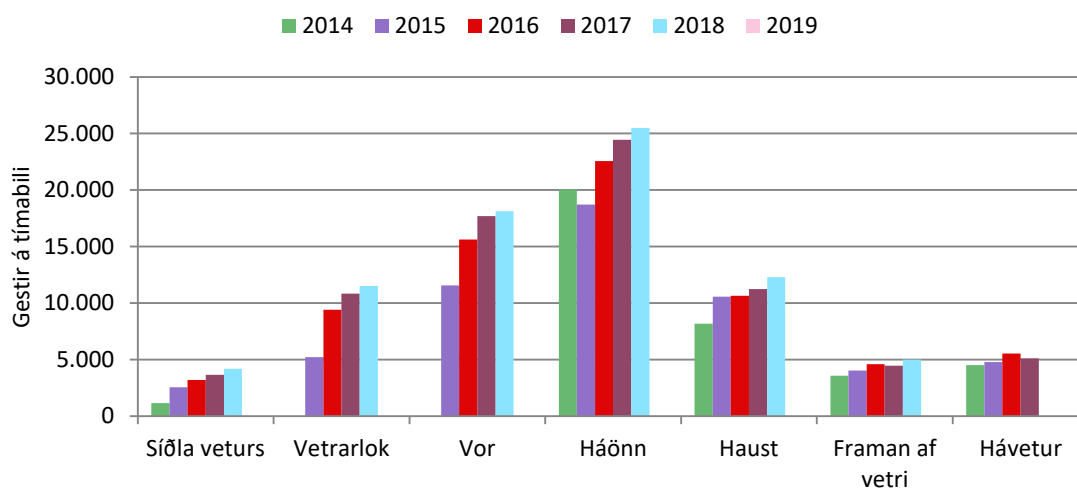
## Fjöldi gesta

## 11. tafla. Breyting milli ára (gestir).

	2015	2016	2017	2018	2019
Janúar		140	11	92	
Febrúar	302	161	305	-81	
Mars	785	356	80	542	
Apríl	701	350	998	161	
Maí		2.451	951	888	
Júní		2.634	1.848	215	
Júlí	-1.233	2.993	1.593	1.506	
Ágúst	1.652	2.804	707	308	
September	869	699	434	350	
Október	137	815	-261	299	
Nóvember	86	218	-392	848	
Desember	-162	486	-51	279	
Breyting:		14.103	6.221	5.403	

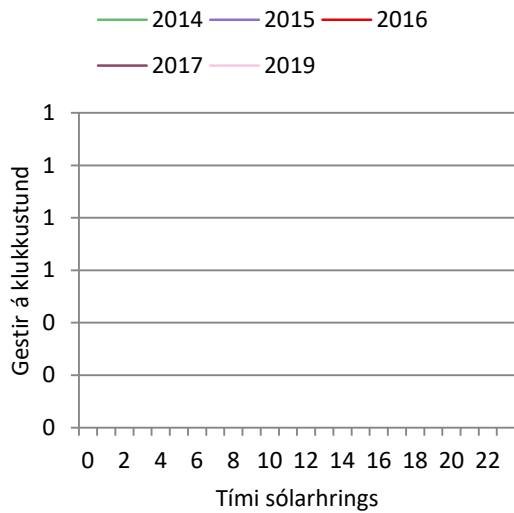
## 12. tafla. Hlutfallsleg breyting milli ára (gestir).

	2015	2016	2017	2018	2019
Janúar		12%	1%	7%	
Febrúar	54%	19%	30%	-6%	
Mars	137%	26%	5%	30%	
Apríl	61%	19%	45%	5%	
Maí		58%	14%	12%	
Júní		27%	15%	2%	
Júlí	-7%	18%	8%	7%	
Ágúst	17%	25%	5%	2%	
September	20%	14%	7%	6%	
Október	7%	38%	-9%	11%	
Nóvember	6%	15%	-23%	64%	
Desember	-14%	49%	-3%	20%	
Breyting (%):		24,7%	8,7%	7,0%	

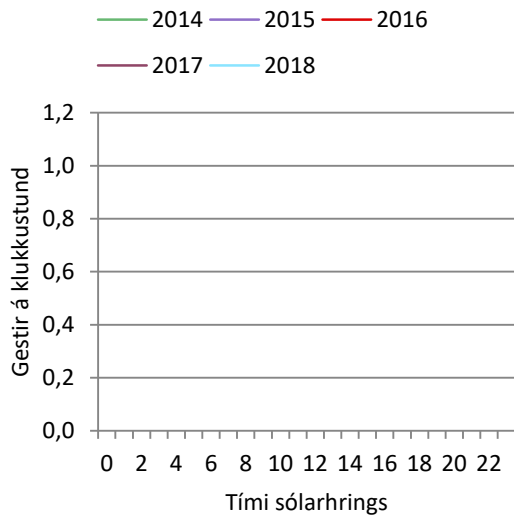


## 12. mynd. Gestir á tímabili.

## Borgarfjarðarvegur 94-07



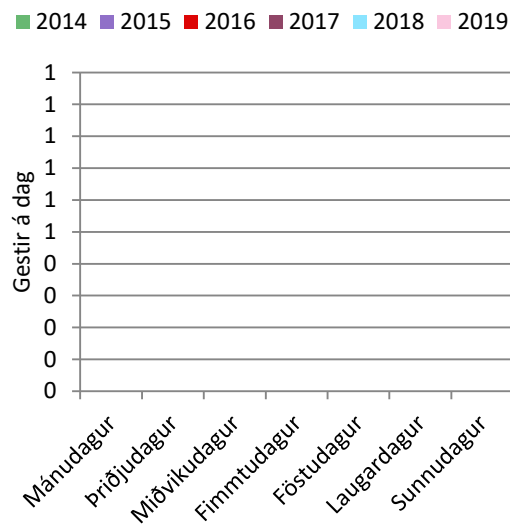
13. mynd. Dreifing gesta eftir tíma dags á Háönn.



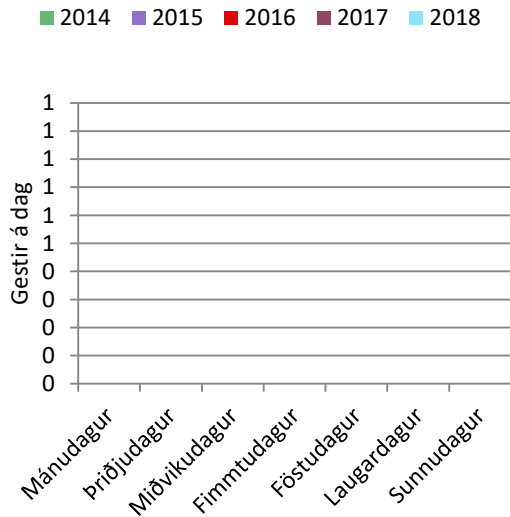
15. mynd. Dreifing gesta eftir tíma dags um Hávetur.

Ekki kvarðað

Fjöldi gesta



14. mynd. Dreifing gesta eftir vikudögum á Háönn.



16. mynd. Dreifing gesta eftir vikudögum um Hávetur.